

GRENTON TOUCH PANEL+4B

TPA-204-T-0X

PANEL DOTYKOWY



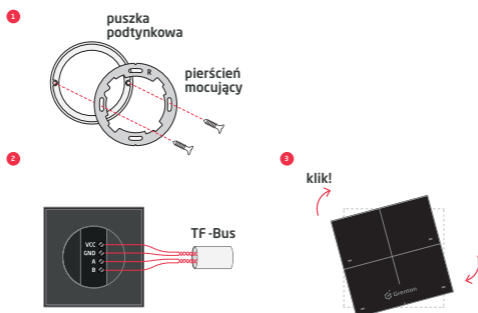
Panel dotykowy.
Zastępuje tradycyjne
włączniki oświetleniowe.



WŁAŚCIWOŚCI

- każdy przycisk może realizować do czterech niezależnych funkcji
- posiada wbudowany czujnik temperatury
- każdy klawisz może zasignalizować poprawność zadziałania lub błędy: funkcja ShowOK i ShowError
- dostępny w różnych kolorach

SCHEMAT PODŁĄCZENIA



INSTALACJA MODUŁU

Podłącz moduł zgodnie z powyższym schematem.

Po połączeniu modułu z pozostałymi modułami w systemie za pomocą magistrali TF-Bus, dodaj moduł do konfiguracji systemu.

W tym celu wykonaj następujące czynności:

1. Połącz moduł CLU za pomocą gniazda ETHERNET z komputerem, na którym zainstalowany jest program konfiguracyjny GRENTON OBJECT MANAGER.
2. Otwórz istniejący lub stwórz nowy projekt w programie GRENTON OBJECT MANAGER.
3. Uruchom procedurę CLU DISCOVERY.



4. Znalezione moduły dodaj do projektu.

DANE TECHNICZNE

zasilanie DC	5 - 24 V
maks. pobór prądu	7 mA (przy 24 V)
waga	114 g
wymiary (wys./szer./gł.)	część natynkowa 80/80/10 mm, część w puszcze: Ø 50 mm / h: 22 mm
zakres temperatur pracy	0 do +40°C

INFORMACJE DODATKOWE

Pełna instrukcja, specyfikacja techniczna oraz deklaracja zgodności dostępne są na stronie: www.grenton.pl

Ogólne warunki Gwarancji dostępne są na stronie internetowej producenta pod adresem: www.grenton.pl/gwarancja

GRENTON TOUCH PANEL+4B

TPA-204-T-0X

TOUCH PANEL



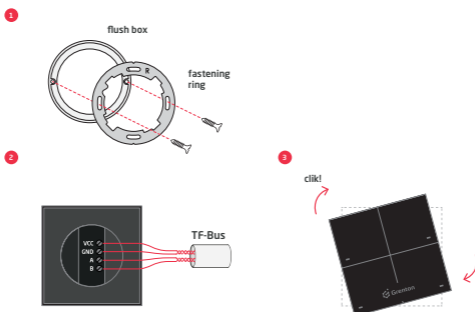
The touch panel replaces traditional light switches.



PROPERTIES

- each button can execute up to four independent functions
- features a built-in temperature sensor
- each button can signal correctness of activation or errors: ShowOK and ShowError functions
- available in different colors

WIRING DIAGRAM



MODULE INSTALLATION

Connect the module according to the above diagram.

After connecting the module with other modules in the system, add the module to system configuration using TF-Bus.

In order to do this, follow these steps:

1. Connect the CLU module using the ETHERNET port to the computer on which the GRENTON OBJECT MANAGER configuration program is installed.
2. Open existing project or create a new one in GRENTON OBJECT MANAGER program.
3. Run the CLU DISCOVERY procedure.



4. Add found modules to the project.

TECHNICAL SPECIFICATIONS

DC supply	5 - 24 V
max. current input	7 mA (at 24 V)
weight	114 g
dimensions (H/W/D)	surface part: 80/80/10 mm, concealed part: Ø 50 mm / h: 22 mm
operating temperature range	0 to +40°C

ADDITIONAL INFORMATION

Full instruction, technical specification and declaration of conformity are available on the website: www.grenton.pl

The general Warranty Terms & Conditions are available on the manufacturer's website at: www.grenton.pl/gwarancja